



LA RÉSERVE DES HUTTES

PAYSAGES DE VENDÉE (carte)
LE MARAIS POITEVIN

**LES ESPÈCES ANIMALES
ET VÉGÉTALES**
présentes à la réserve

**RECONNAÎTRE
LE BRUIT D'UN ANIMAL**

PRÉSENTATION



Située au nord du Marais poitevin, la Réserve des Huttes couvre une superficie de 146 hectares de marais mouillé boisé. Préservée par le Département de la Vendée, elle abrite des espèces remarquables, telles la loutre d'Europe, la fritillaire pintade ou encore le cuivré des marais.

Cet Espace Naturel Sensible (E.N.S.) est un ensemble d'écosystèmes d'une grande richesse qui a également une histoire : les hutteurs, ces hommes et ces femmes qui ont su aménager le marais mouillé et s'y adapter pendant plus de 200 ans !

Visiter [le site web](#)
de la Réserve des Huttes



Télécharger [le poster](#)
de la Réserve des Huttes



CARTE DES PAYSAGES DE VENDÉE



Diversité paysagère du département de la Vendée



LE MARAIS POITEVIN

A télécharger



LES ESPÈCES ANIMALES ET VÉGÉTALES PRÉSENTES À LA RÉSERVE

LA FAUNE



Les mammifères



La petite faune terrestre



La petite faune aquatique



Les oiseaux

LA FLORE



Les plantes



Les arbres



LES MAMMIFÈRES

PRÉSENTS À LA RÉSERVE



Chevreuil



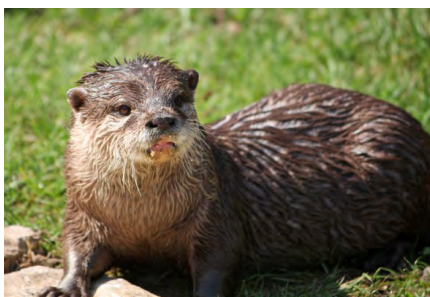
Sanglier



Renard



Lièvre brun



Loutre



Ragondin



Genette



Hérisson



LA PETITE FAUNE TERRESTRE

PRÉSENTE À LA RÉSERVE

Les arachnides

Araignée épeire diadème



Les insectes

Rosalie des Alpes



Papillon Gazé



Les crustacés

Cloporte



Les annélides

Ver de terre ou lombric



Les mollusques

Limace tigrée





LA PETITE FAUNE AQUATIQUE

PRÉSENTE À LA RÉSERVE



LES OISEAUX

PRÉSENTS À LA RÉSERVE

LA PETITE FAUNE
AQUATIQUE

RÉSERVE BIOLOGIQUE
DÉPARTEMENTALE

FICHE D'IDENTIFICATION

Les crustacés

la daphnie
(0,5 à 6 mm)

le cyclope
(1 à 3 mm)

le lépidure
(jusqu'à 45 mm)

l'écrevisse de Louisiane
(jusqu'à 140 mm)
jeune

adulte

Les poissons

la gambusie
(35 à 60 mm)

l'épiplatys
(50 à 110 mm)

Les mollusques

la physa
(9 à 11 mm)

l'anodonte des cygnes
(jusqu'à 230 mm)

Les annélides

la sangsue
(jusqu'à 150 mm)

Les amphibiens

le têtard
(jusqu'à 65 mm pour la grenouille agile)

la grenouille agile
(42 à 70 mm)

Crédits images : Florence DELLERIE - Joseph TOMELLERI - Gil WIZEN - P.J. DUNBAR - STP Liège

LES OISEAUX

RÉSERVE BIOLOGIQUE
DÉPARTEMENTALE

FICHE D'IDENTIFICATION

Les échasseurs

Héron cendré
Ardea cinerea
84-102 cm

Héron pourpré
Ardea purpurea
70-90 cm

Héron garde-bœufs
Bubulcus ibis
45-52 cm

Les canards

Canard colvert
Anas platyrhynchos
50-60 cm

Les rapaces nocturnes

Chouette hulotte
Strix aluco
37-43 cm

Effraie des clochers
Tyto alba
33-39 cm

Les pics

Pic épeiche
Dendrocopos major
23-26 cm

Pic vert
Picus viridis
30-36 cm

Les rapaces diurnes

Epervier
Accipiter nisus
29-41 cm

Faucon crécerelle
Falco tinnunculus
31-37 cm

Busard Saint Martin
Circus cyaneus
43-55 cm

Buse variable
Buteo buteo
48-56 cm

Busard des roseaux
Circus aeruginosus
43-55 cm

Milan noir
Milvus migrans
48-58 cm



LES PLANTES

PRÉSENTES À LA RÉSERVE



LES PLANTES À FLEURS

RÉSERVE BIOLOGIQUE
DÉPARTEMENTALE

FICHE D'IDENTIFICATION

familledesmalvaceae



Guimauve officinale
Althaea officinalis

famille des liliaceae



Fritillaire pintade
Fritillaria meleagris

familledescyperaceae



Laïche des rives
Carex riparia

familiedesboraginaceae



Consoude officinale
Symphytum officinale

familiedesasteraceae



Bardane commune
Arctium lappa

familiedescannabaceae



Houblon
Humulus lupulus

familiedessolanaceae



Morelle douce-amère
Solanum dulcamara

familiedesiridaceae



Iris jaune des marais
Iris pseudacorus

familiedeseuphorbiaceae



Euphorbe des marais
Euphorbia palustris

familiedescaprifoliaceae



Cabaret-des-oiseaux
Dipsacus fullonum



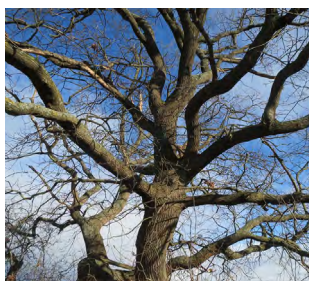
Chèvrefeuille du Japon
Lonicera japonica



LES ARBRES

PRÉSENTS À LA RÉSERVE

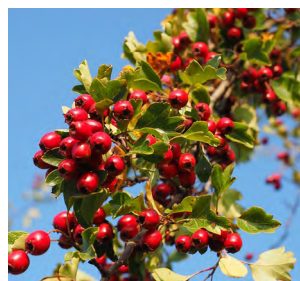
Cliquer sur les images pour consulter la fiche descriptive de chaque espèce.



Chêne



Prunellier



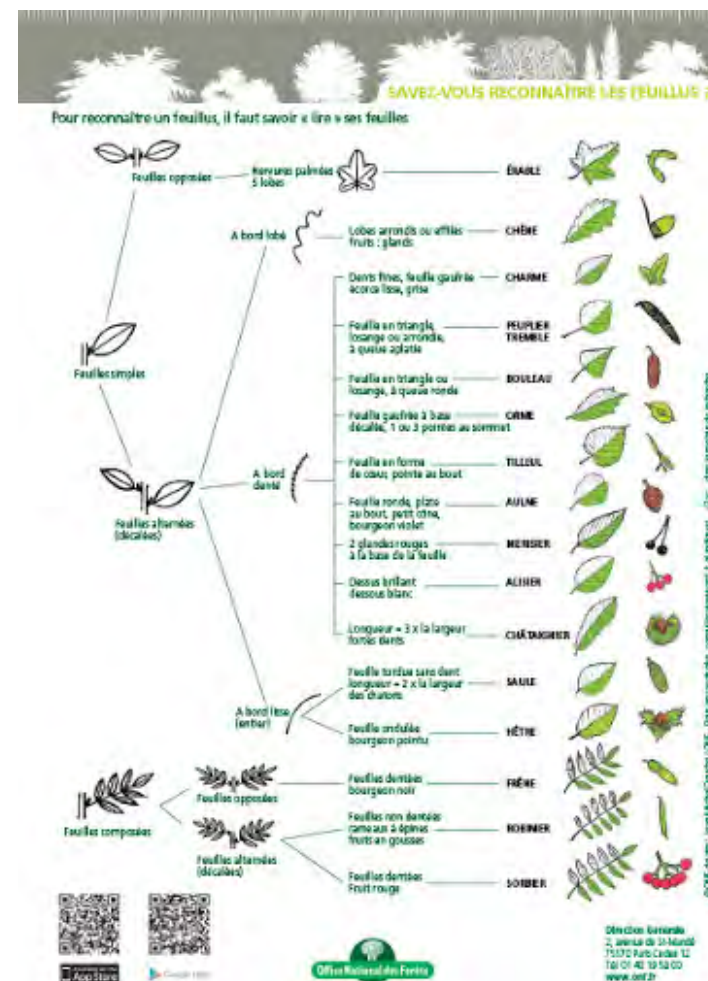
Aubépine



Frêne têtard

LE SAVIEZ-VOUS

Principalement utilisé comme bois de chauffage du temps des Huttiers, les habitants traditionnels du marais mouillé, le frêne têtard était taillé tous les 7 ans environ. Les cicatrices laissées par ces coupes forment aujourd'hui des cavités qui servent de refuge à de nombreuses espèces animales comme le pic épeiche ou encore la genette d'Europe.



RECONNAÎTRE LE BRUIT D'UN ANIMAL

Cliquer sur les images pour écouter le son émis par l'animal.

