

## La malle Préservation des océans



Le Département de la Vendée a créé, en collaboration avec l'atelier Canopé 85, une malle pédagogique autour de la préservation des océans, un enjeu majeur du développement durable.

A l'intérieur, de nombreux outils et fiches pédagogiques permettent d'aborder différentes thématiques : l'océan milieu de vie (le plancton, la biodiversité, la classification), l'océan et l'Homme (la pêche à pied, la pêche en mer, agir pour protéger l'océan, les énergies marines) et l'océan source d'inspiration (galerie d'art, musique, réalité virtuelle).

[En savoir plus](#)

# Imagier



**LE BIGORNEAU**  
le bigorneau  
le bigorneau



**LA PATELLE OU BERNIQUE**  
la patelle ou bernique  
la patelle ou bernique



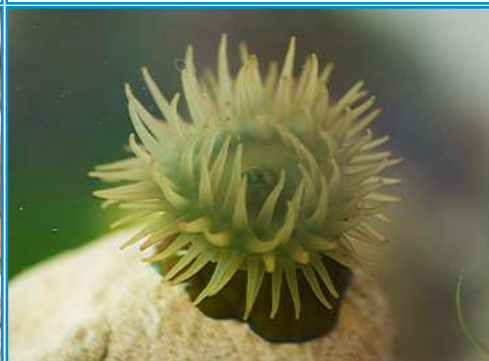
**LA CREVETTE**  
la crevette  
la crevette



**LA BALANE**  
la balane  
la balane



**LE CRABE VERT**  
le crabe vert  
le crabe vert



**L'ANÉMONE**  
l'anémone  
l'anémone



**LA COQUE**  
la coque  
la coque



**LA PALOURDE**  
la palourde  
la palourde



**L'HUÎTRE**  
l'huître  
l'huître



**LA MOULE**  
la moule  
la moule



**LE BAR**  
le bar  
le bar



**LA DORADE**  
la dorade  
la dorade



**LE MULET**  
le mulet  
le mulet



**LA PLIE**  
la plie  
le plie



**LA SOLE**  
la sole  
la sole



.....

.....

.....



.....

.....

.....



.....

.....

.....



.....

.....

.....

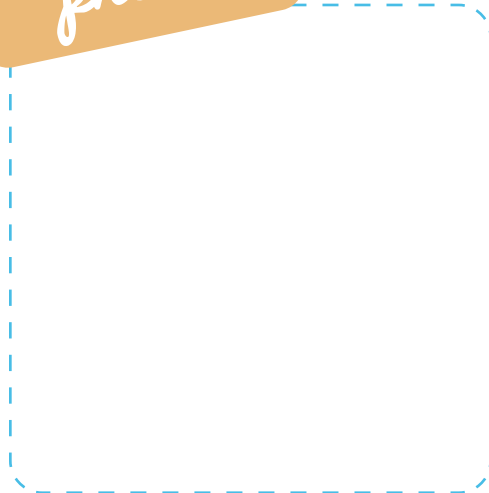


.....

.....

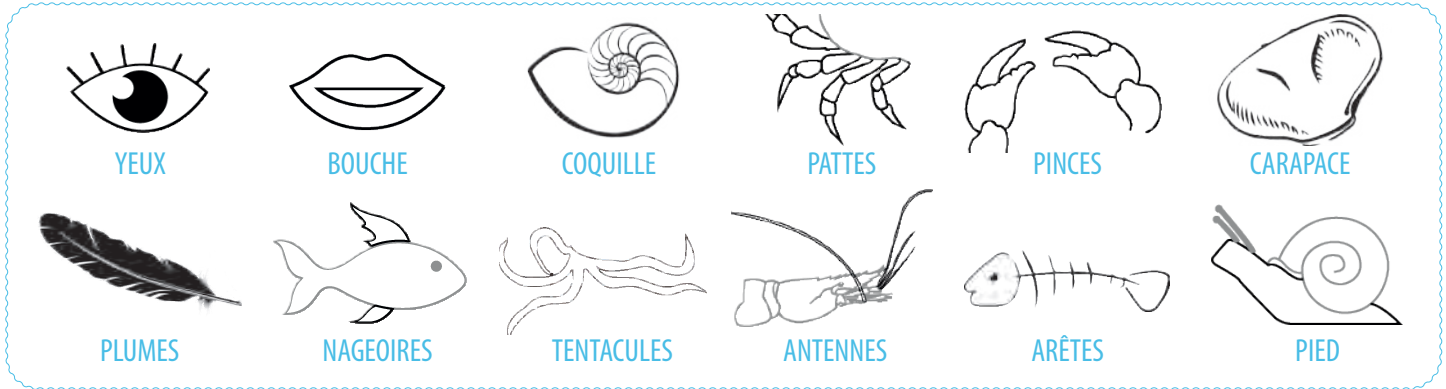
.....

photo

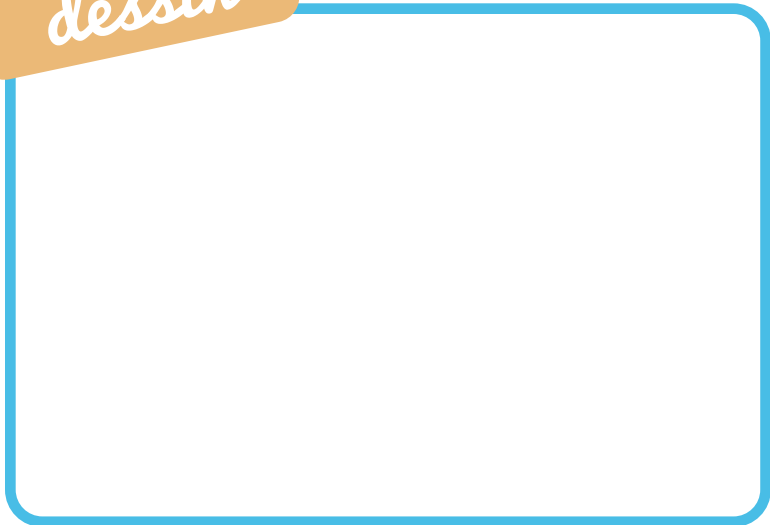


Son nom :

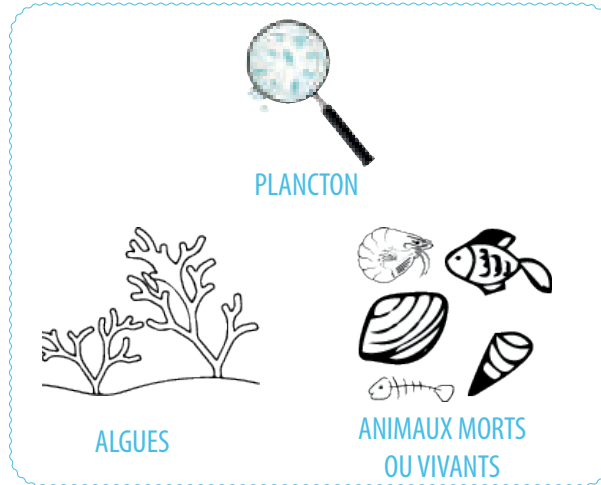
Son portrait (entoure ce qu'il possède)



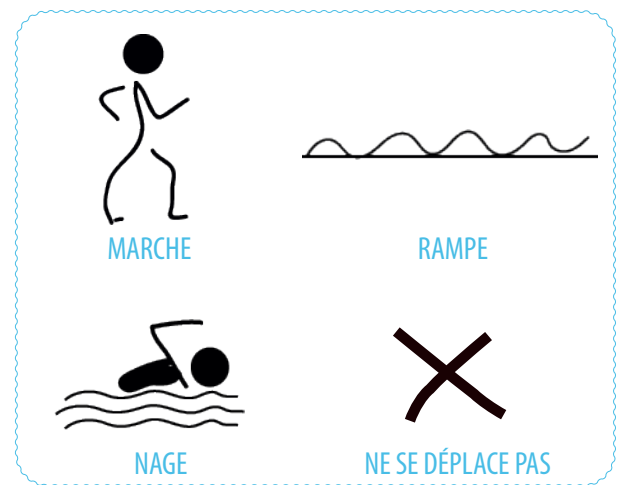
dessin



Sa nourriture  
(entoure ce qu'il mange)



Son déplacement  
(entoure comment il se déplace)



# Éléments à découper



LA CREVETTE



LE CRABE



LA PALOURDE



LA MOULE



LE BIGORNEAU



LA PATELLE



L'ANÉMONE



LE BAR