

ÉQUIPE 1

Ce support vous est proposé afin de mieux appréhender les séquences pédagogiques que vous animerez.

Avant votre venue, il est conseillé d'en prendre connaissance.



Classe divisée
en 2 groupes
(sauf bilan en classe entière)



Durée de
l'activité



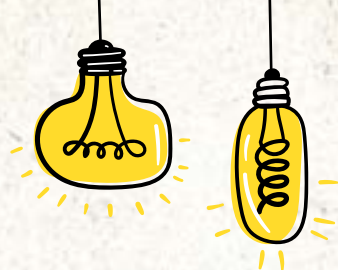
Comprendre
le fonctionnement du Haras
dans les années 1900

Le fil rouge de l'activité



Antonin COIRARD est palefrenier au dépôt d'étalons de la Roche-sur-Yon. Il a à sa charge 3 étalons. Mais il est aussi menuisier, plombier, forgeron... Les palefreniers sont des hommes à tout faire, des touches à tout. Il faut s'occuper des chevaux et de ce grand parc de 4,5 hectares.

CONSEILS



- **Attention** à ne pas perdre de temps lors de vos déplacements.
- Manipuler les outils **avec précaution**.

DÉROULEMENT TYPE *pour chaque séquence*



Trouver le code de la clé qui ouvre l'armoire ou le coffre, dans le trousseau.



Déclencher le minuteur.



Écouter les consignes d'Antonin à l'aide de la tablette et de l'enceinte.



Réaliser les activités.



Ranger le matériel.



Prendre l'album de cartes postales pour trouver le prochain lieu.



Se rendre sur le lieu suivant.

MATÉRIEL PÉDAGOGIQUE *à votre disposition*



Album de cartes postales



Plan X 2



Tablette + enceinte



Trousseau de clés



INTRODUCTION



Cour d'honneur



1



Écouter le témoignage d'Antonin
« *Introduction - Cour d'honneur* ».

2



Lire la carte postale n°1.

3



Aller à **l'écurie 2**.



SOIN DE L'ÉCURIE



Écurie 2



1



Ouvrir l'armoire,
code cadenas
vert clair : 136.

2



Écouter le témoignage
d'Antonin
« *Soin de l'écurie* ».

3



Réaliser corvée n°1 :
corvée de civière.

4



Réaliser corvée n°2 :
corvée de tresses.

5

Lire la question finale et retrouver
Antonin dans un autre endroit
dans l'écurie.

6



Ranger le matériel.

7



Lire la carte postale
n°2.

8



Aller à **l'écurie 1.**

