

LA CHASSE AUX TRÉSORS DE L'HISTORIAL



CYCLE 2 / PARCOURS 1

VOTRE VISITE

TEMPS DE VISITE

1 heure en autonomie (10 minutes par espace).

DÉROULEMENT

Les élèves sont répartis en 5 groupes, chacun pris en charge par un adulte. Chaque adulte démarre sa visite par un espace différent pour éviter que les groupes ne se croisent (parcours différents sur les plans).

BUT DE LA VISITE

Le groupe doit, en respectant l'ordre du plan, retrouver 5 objets cachés dans 5 espaces du musée. Une fois qu'un objet est trouvé, l'adulte peut donner plus de précisions aux enfants grâce à ce dossier.

Il faudra également coller l'image de l'objet sur la frise en fin de dossier. S'il vous reste du temps sur les 10 minutes par espace, vous pouvez prendre quelques minutes pour découvrir le reste de l'espace (à la seule condition que l'espace ne soit pas occupé par une autre école).

INTRODUCTION



Texte à lire à vos élèves

« Un terrible pirate a volé 5 trésors. Il les a cachés ici, dans le musée de l'Historial de la Vendée. Saurez-vous les retrouver ?

Suivez bien les conseils donnés par les adultes qui vous accompagnent et observez bien les photos de chaque trésor.

Mais avant de partir, écoutez bien le code de bonne conduite des pirates.

Bonne chasse aux trésors. »



LA PRÉHISTOIRE

1 Rendez-vous **devant** les portes rouges.

2 Lisez ce texte aux élèves.

« Nous allons entrer dans la Préhistoire. C'est une période très très ancienne qui commence avec l'apparition de l'homme et se termine avec l'invention de l'écriture.

Durant la Préhistoire, les hommes fabriquent beaucoup d'outils en bois, en os et en pierre.

La découverte du feu est un événement très important, car l'homme peut se réchauffer, cuire ses aliments et effrayer les animaux sauvages.

La fin de la Préhistoire s'appelle le Néolithique.

Cette période commence avec l'apparition de l'agriculture.

Les hommes se construisent des maisons et élèvent des animaux. »

3 Demandez aux élèves de retrouver ce trésor.



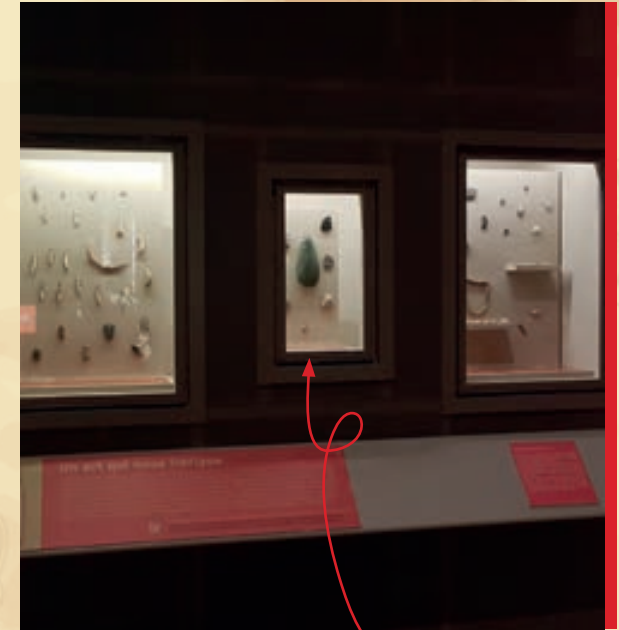
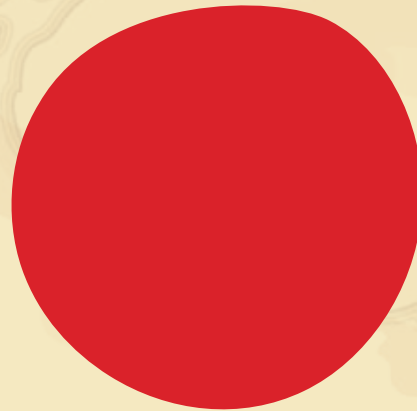
LA HACHE POLIE

4

Donnez des informations sur ce trésor.
« **Ce trésor est une hache polie fabriquée en jadéite, une très belle roche de couleur verte.** Durant le Néolithique, les hommes utilisent la hache polie pour déboiser. Grâce à cet outil, ils coupent les arbres afin d'aménager des champs pour les cultiver. Mais cette hache en jadéite n'est pas un outil ! La rareté de la roche avec laquelle elle a été fabriquée, nous indique que c'est un objet de grande valeur, qui sert à montrer l'importance de son propriétaire. »

5

Une fois l'objet retrouvé, pensez à coller son image sur la frise à la fin du dossier.



ICI



utilisation de la hache polie



L'ANTIQUITÉ

1 Rendez-vous **devant** les portes violettes.

2 Lisez ce texte aux élèves.

« **Nous allons entrer dans l'Antiquité.** C'est une période très ancienne qui commence avec l'invention de l'écriture. Durant l'Antiquité, la France s'appelle la Gaule et ses habitants les Gaulois. Ce sont de très bons agriculteurs qui vivent dans des maisons faites d'un toit de chaume et de murs en bois recouverts de torchis, un mélange de paille et de terre. Grâce à leur grande maîtrise du fer, ils inventent des objets métalliques comme la cotte de maille. L'Antiquité c'est aussi le temps des Romains, dont le plus célèbre est Jules César. Ce grand général romain envahit la Gaule. Après la conquête de la Gaule par les Romains, les Gaulois deviennent des Gallo-romains. »

3 Demandez aux élèves de retrouver ce trésor.



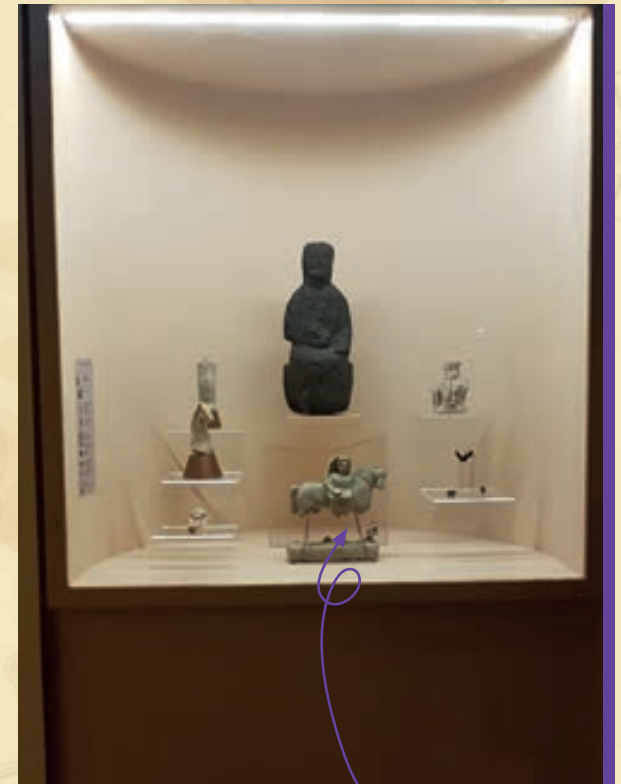
LA STATUETTE
D'ÉPONA

4

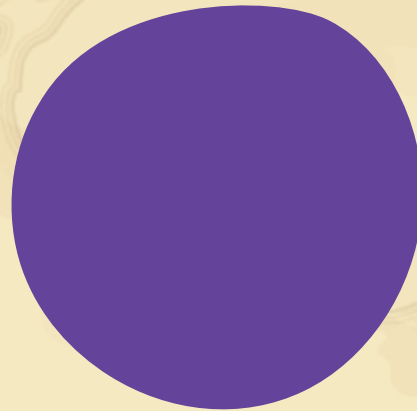
Donnez des informations sur ce trésor.
« ***Ce trésor est une sculpture en pierre représentant la déesse gauloise Épona.***
Ici, la déesse est représentée en cavalière, assise en amazone, sur une jument.
Les Gallo-romains et les Romains prient cette déesse pour protéger les chevaux et les cavaliers. »

5

Une fois l'objet retrouvé, pensez à coller son image sur la frise à la fin du dossier.



ICI





LE MILLÉNAIRE MÉDIÉVAL (LE MOYEN ÂGE)

1 Rendez-vous **devant** les portes bleues.

2 Lisez ce texte aux élèves.

« ***Nous allons entrer dans le Moyen Âge.***

C'est une période ancienne qui dure environ 1000 ans.

Durant le Moyen Âge, on construit des châteaux forts d'abord en bois, puis en pierre pour être encore plus forts face aux attaques.

Dans ces châteaux forts, habitent ceux qui combattent.

Ce sont les seigneurs et les chevaliers.

Dans les églises et les monastères, on retrouve ceux

qui prient. Ce sont les prêtres et les moines. Enfin,

dans les villes et les campagnes vivent ceux qui travaillent.

Ce sont les artisans, les commerçants et les paysans. »

3 Demandez aux élèves de retrouver ce trésor.



LES ÉPINGLES
À CORBEILLE

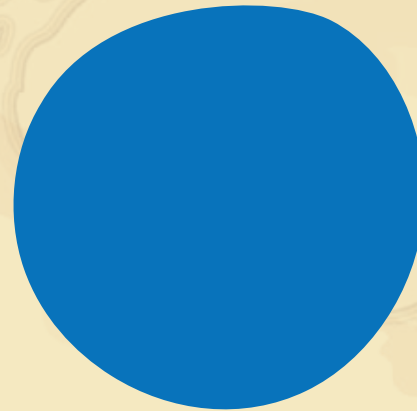
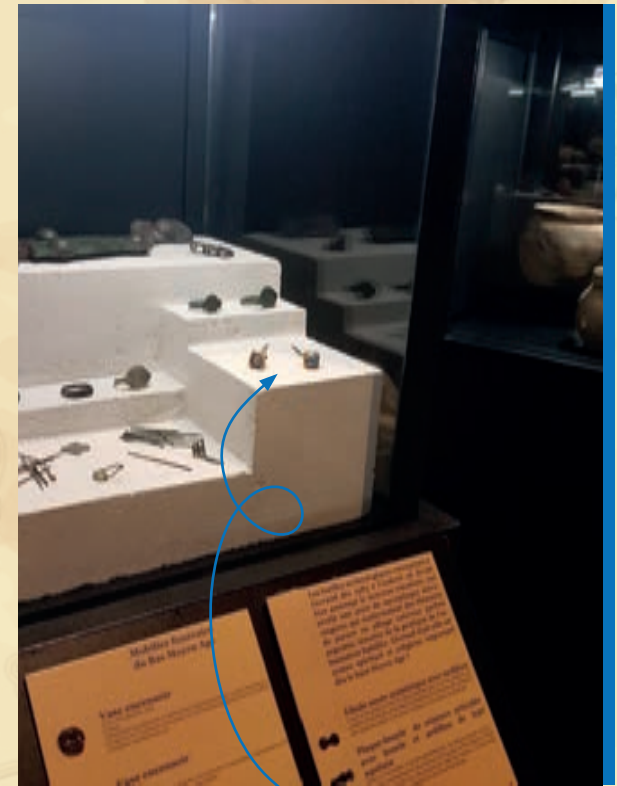
Attention ! Ce trésor est tout petit.

4

Donnez des informations sur ce trésor.
« *Ce trésor est composé de deux épingles en bronze à tête en or avec une perle en verre bleu. Elles ont servi de broches pour décorer un vêtement ou pour accrocher un voile dans les cheveux. Elles ont dû appartenir à une personne importante, comme une princesse, car elles ont été fabriquées avec des matériaux précieux : l'or et le verre.* »

5

Une fois l'objet retrouvé, pensez à coller son image sur la frise à la fin du dossier.





L'ÉPOQUE MODERNE

1 Rendez-vous **devant** les portes turquoises.

2 Lisez ce texte aux élèves.

« *Nous allons entrer dans l'Époque moderne.*

C'est une période ancienne qui marque le temps des grands rois. Au début de l'Époque moderne, c'est le temps de la Renaissance avec le célèbre roi François 1^{er}. Durant la Renaissance, on fait de grands voyages à travers le monde. De ces explorations, les hommes rapportent de nombreux objets et aliments comme le délicieux chocolat. L'Époque moderne, c'est aussi le temps de Louis XIV (14) surnommé le « Roi Soleil ». Ce grand roi a marqué son temps en faisant construire un lieu exceptionnel : le château de Versailles. »

3 Demandez aux élèves de retrouver ce trésor.



LA CHOCOLATIÈRE

4

Donnez des informations sur ce trésor :
« **Ce trésor est une chocolatière en argent.**
Son manche est fait en bois d'ébène.
A la fin de l'Époque moderne, la chocolatière
est utilisée pour préparer et servir le chocolat
chaud. La recette n'est pas la même
qu'aujourd'hui. Il faut du cacao, du miel,
de la vanille, du poivre, de la cannelle,
et bien évidemment du lait.
C'est grâce à la découverte du Mexique par
les explorateurs Espagnols, que nous pouvons
aujourd'hui boire et manger du chocolat. »



ICI

5

Une fois l'objet retrouvé, pensez à coller
son image sur la frise à la fin du dossier.





LES 19^E ET 20^E SIÈCLES

1 Rendez-vous **devant** les portes oranges.

2 Lisez ce texte aux élèves.

« *Nous allons entrer dans les XIX^e (19^e) et XX^e (20^e) siècles.*

Ce sont les périodes les plus proches de nous.

Elles correspondent à celles des grands-parents de nos grands-parents. C'est une époque de grandes inventions comme celle de la locomotive à vapeur, de la photographie, de l'électricité et bien d'autres choses encore. Mais c'est aussi une période douloureuse car les hommes vont subir tour à tour deux guerres mondiales. »

3 Demandez aux élèves de retrouver ce trésor.



L'APPAREIL PHOTO

4

Donnez des informations sur ce trésor :
« Au XIX^e (19^e) siècle, c'est l'invention de la photographie ! **Ce trésor est un appareil photo à soufflet.** C'est le premier appareil photo de voyage. Il a appartenu à Jules-César ROBUCHON, célèbre photographe vendéen. Grâce à cet objet, il fait le tour de la Vendée pour photographier les Vendéens dans leur habitat de tous les jours et ainsi garder une image des paysages de l'époque ».



ICI

5

Une fois l'objet retrouvé, pensez à coller son image sur la frise à la fin du dossier.



LA CHASSE AUX TRÉSORS DE L'HISTORIAL



CYCLE 2 / PARCOURS 2

VOTRE VISITE

TEMPS DE VISITE

1 heure en autonomie (10 minutes par espace).

DÉROULEMENT

Les élèves sont répartis en 5 groupes, chacun pris en charge par un adulte. Chaque adulte démarre sa visite par un espace différent pour éviter que les groupes ne se croisent (parcours différents sur les plans).

BUT DE LA VISITE

Le groupe doit, en respectant l'ordre du plan, retrouver 5 objets cachés dans 5 espaces du musée. Une fois qu'un objet est trouvé, l'adulte peut donner plus de précisions aux enfants grâce à ce dossier.

Il faudra également coller l'image de l'objet sur la frise en fin de dossier. S'il vous reste du temps sur les 10 minutes par espace, vous pouvez prendre quelques minutes pour découvrir le reste de l'espace (à la seule condition que l'espace ne soit pas occupé par une autre école).

INTRODUCTION



Texte à lire à vos élèves

« Un terrible pirate a volé 5 trésors. Il les a cachés ici, dans le musée de l'Historial de la Vendée. Saurez-vous les retrouver ?

Suivez bien les conseils donnés par les adultes qui vous accompagnent et observez bien les photos de chaque trésor.

Mais avant de partir, écoutez bien le code de bonne conduite des pirates.

Bonne chasse aux trésors. »



LA PRÉHISTOIRE

1 Rendez-vous **devant** les portes rouges.

2 Lisez ce texte aux élèves.

« Nous allons entrer dans la Préhistoire. C'est une période très très ancienne qui commence avec l'apparition de l'homme et se termine avec l'invention de l'écriture. Durant la Préhistoire, les hommes fabriquent beaucoup d'outils en bois, en os et en pierre. La découverte du feu est un événement très important, car l'homme peut se réchauffer, cuire ses aliments et effrayer les animaux sauvages. La fin de la Préhistoire s'appelle le Néolithique. Cette période commence avec l'apparition de l'agriculture. Les hommes se construisent des maisons et élèvent des animaux. »

3 Demandez aux élèves de retrouver ce trésor.



LES TORTILLONS
EN OR

4

Donnez des informations sur ce trésor.

« *Ce trésor est composé de tortillons en or.*

Ce sont de fins rubans d'or enroulés qui pouvaient être mis dans les cheveux pour décorer sa coiffure.

Les femmes et les hommes de la Préhistoire ne fabriquaient pas seulement des outils.

Ils aimaient aussi se faire beau et utiliser des matières précieuses pour montrer l'importance de leur propriétaire. »

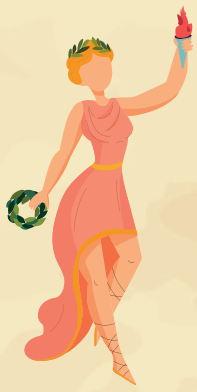
5

Une fois l'objet retrouvé, pensez à coller son image sur la frise à la fin du dossier.



ICI





L'ANTIQUITÉ

1 Rendez-vous **devant** les portes violettes.

2 Lisez ce texte aux élèves.

« **Nous allons entrer dans l'Antiquité.** C'est une période très ancienne qui commence avec l'invention de l'écriture. Durant l'Antiquité, la France s'appelle la Gaule et ses habitants les Gaulois. Ce sont de très bons agriculteurs qui vivent dans des maisons faites d'un toit de chaume et de murs en bois recouverts de torchis, un mélange de paille et de terre. Grâce à leur grande maîtrise du fer, ils inventent des objets métalliques comme la cotte de maille. L'Antiquité c'est aussi le temps des Romains, dont le plus célèbre est Jules César. Ce grand général romain envahit la Gaule. Après la conquête de la Gaule par les Romains, les Gaulois deviennent des Gallo-romains. »

3 Demandez aux élèves de retrouver ce trésor.



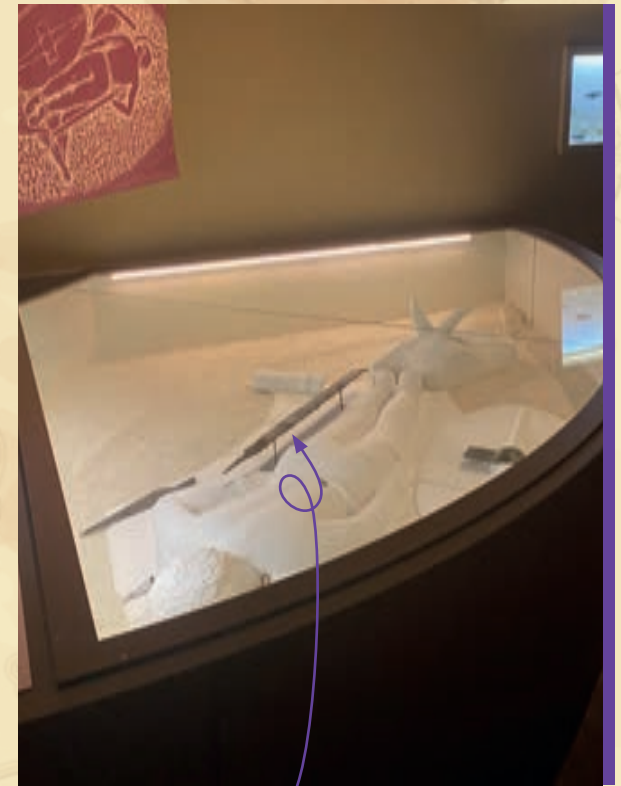
L'ÉPÉE
DU LELLETON

4

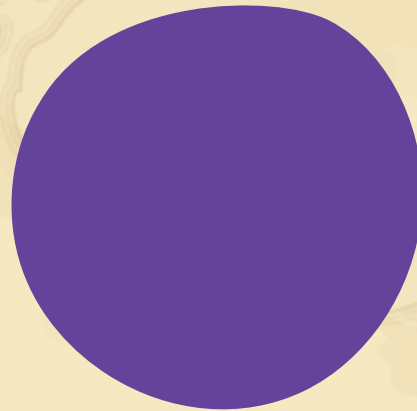
Donnez des informations sur ce trésor.
« ***Ce trésor est une épée.*** Son propriétaire a été enterré sur une peau de bœuf avec ses armes de guerrier : l'épée, une lance et un bouclier, ainsi que des bijoux. Ce qui nous montre que ce devait être un homme important !
Si les épées sont souvent associées aux chevaliers du Moyen Âge, elles existaient bien avant et étaient tout aussi importantes. »

5

Une fois l'objet retrouvé, pensez à coller son image sur la frise à la fin du dossier.



ICI





LE MILLÉNAIRE MÉDIÉVAL (LE MOYEN ÂGE)

1 Rendez-vous **devant** les portes bleues.

2 Lisez ce texte aux élèves.

« ***Nous allons entrer dans le Moyen Âge.***

C'est une période ancienne qui dure environ 1000 ans.

Durant le Moyen Âge, on construit des châteaux forts d'abord en bois, puis en pierre pour être encore plus forts face aux attaques.

Dans ces châteaux forts, habitent ceux qui combattent.

Ce sont les seigneurs et les chevaliers.

Dans les églises et les monastères, on retrouve ceux

qui prient. Ce sont les prêtres et les moines. Enfin,

dans les villes et les campagnes vivent ceux qui travaillent.

Ce sont les artisans, les commerçants et les paysans. »

3 Demandez aux élèves de retrouver ce trésor.



LA SALADE

4

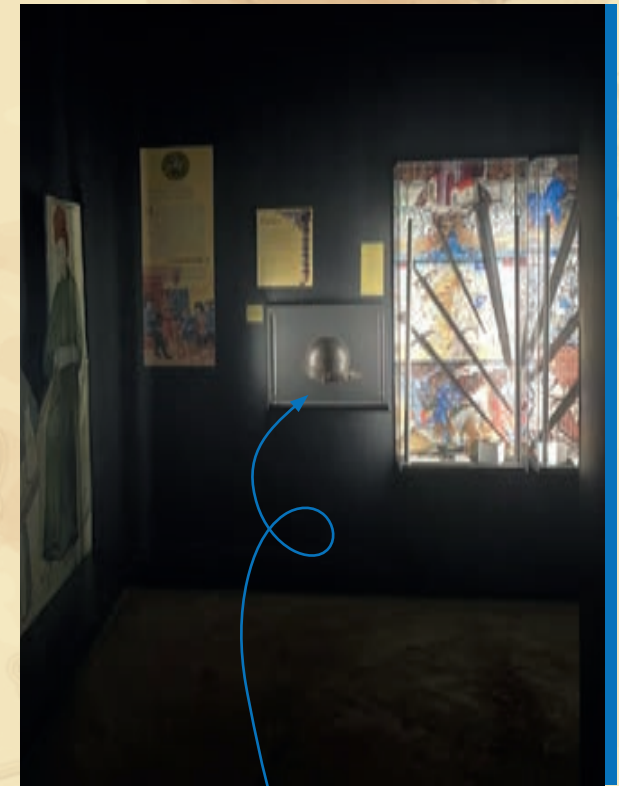
Donnez des informations sur ce trésor.

« ***Ce trésor est appelé une salade.*** Son drôle de nom lui vient de sa forme ronde.

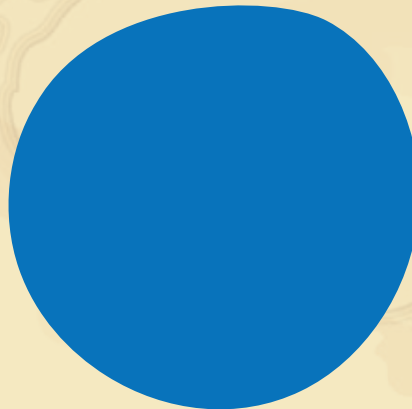
C'est un casque en fer qui était porté à la fin du Moyen Âge par les soldats. Il pouvait être équipé d'une visière pour protéger les yeux, ou d'une protection pour le menton. Il était très important pour les soldats de se protéger lorsqu'ils partaient au combat ! »

5

Une fois l'objet retrouvé, pensez à coller son image sur la frise à la fin du dossier.



ICI





L'ÉPOQUE MODERNE

1 Rendez-vous **devant** les portes turquoises.

2 Lisez ce texte aux élèves.

« *Nous allons entrer dans l'Époque moderne.*

C'est une période ancienne qui marque le temps des grands rois. Au début de l'Époque moderne, c'est le temps de la Renaissance avec le célèbre roi François 1^{er}. Durant la Renaissance, on fait de grands voyages à travers le monde. De ces explorations, les hommes rapportent de nombreux objets et aliments comme le délicieux chocolat. L'Époque moderne, c'est aussi le temps de Louis XIV (14) surnommé le « Roi Soleil ». Ce grand roi a marqué son temps en faisant construire un lieu exceptionnel : le château de Versailles. »

3 Demandez aux élèves de retrouver ce trésor.



LE BATEAU
VAISSEAU-AMIRAL
"LA COURONNE"

4

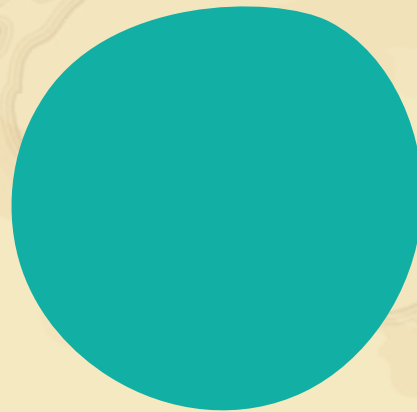
Donnez des informations sur ce trésor :
« **Ce trésor est le vaisseau-amiral La couronne.**
C'est un bateau très grand et très rapide.
Pendant l'Époque moderne, des explorateurs
découvrent de nouvelles terres comme
l'Amérique. C'est à bord de ce type de bateau
que l'on ramène de nouvelles matières comme
la soie et le coton, ou de nouveaux aliments
comme le chocolat, la pomme de terre,
la tomate, le maïs, la vanille... »

5

Une fois l'objet retrouvé, pensez à coller
son image sur la frise à la fin du dossier.



ICI





LES 19^E ET 20^E SIÈCLES

1 Rendez-vous **devant** les portes oranges.

2 Lisez ce texte aux élèves.

« *Nous allons entrer dans les XIX^e (19^e) et XX^e (20^e) siècles.*

Ce sont les périodes les plus proches de nous. Elles correspondent à celles des grands-parents de nos grands-parents. C'est une époque de grandes inventions comme celle de la locomotive à vapeur, de la photographie, de l'électricité et bien d'autres choses encore. Mais c'est aussi une période douloureuse car les hommes vont subir tour à tour deux guerres mondiales. »

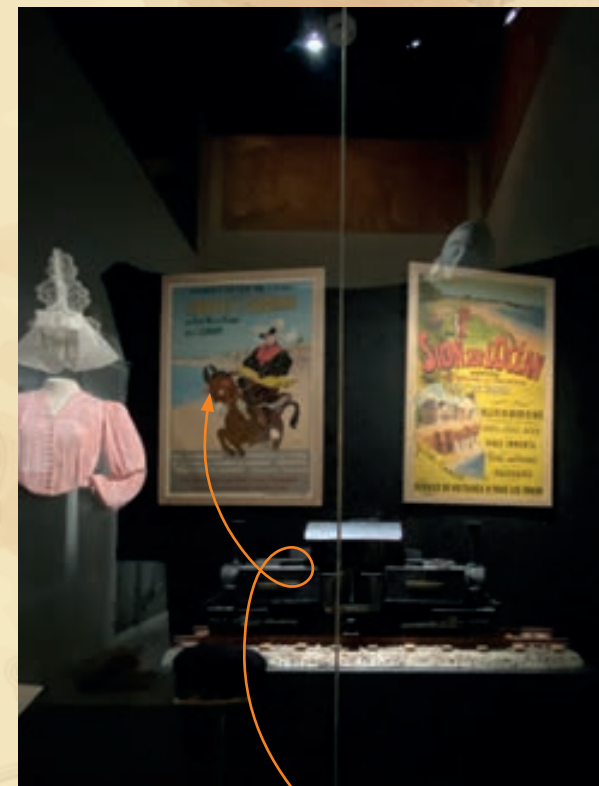
3 Demandez aux élèves de retrouver ce trésor.



L'AFFICHE PUBLICITAIRE
DES SABLES D'OLONNE

4

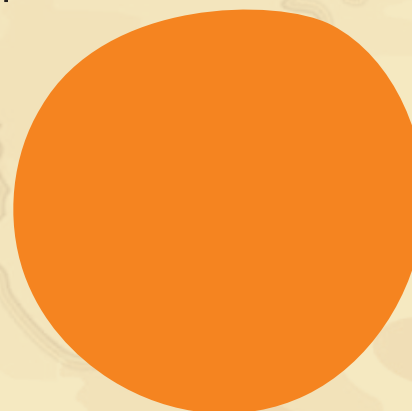
Donnez des informations sur ce trésor :
« **Ce trésor est une affiche publicitaire.**
Au XIX^e (19^e) siècle, les vacances se développent beaucoup. Grâce au train à vapeur, les touristes se déplacent plus rapidement dans tout le pays. La population voyage bien plus. Pour donner envie aux vacanciers de venir, cette affiche nous montre les activités qu'on peut faire aux Sables d'Olonne. On y voit les vêtements traditionnels, la mer, le port, l'aquarium, le casino... Tout ce qu'il faut pour passer de bonnes vacances ! »



ICI

5

Une fois l'objet retrouvé, pensez à coller son image sur la frise à la fin du dossier.



LA FRISE DU TEMPS

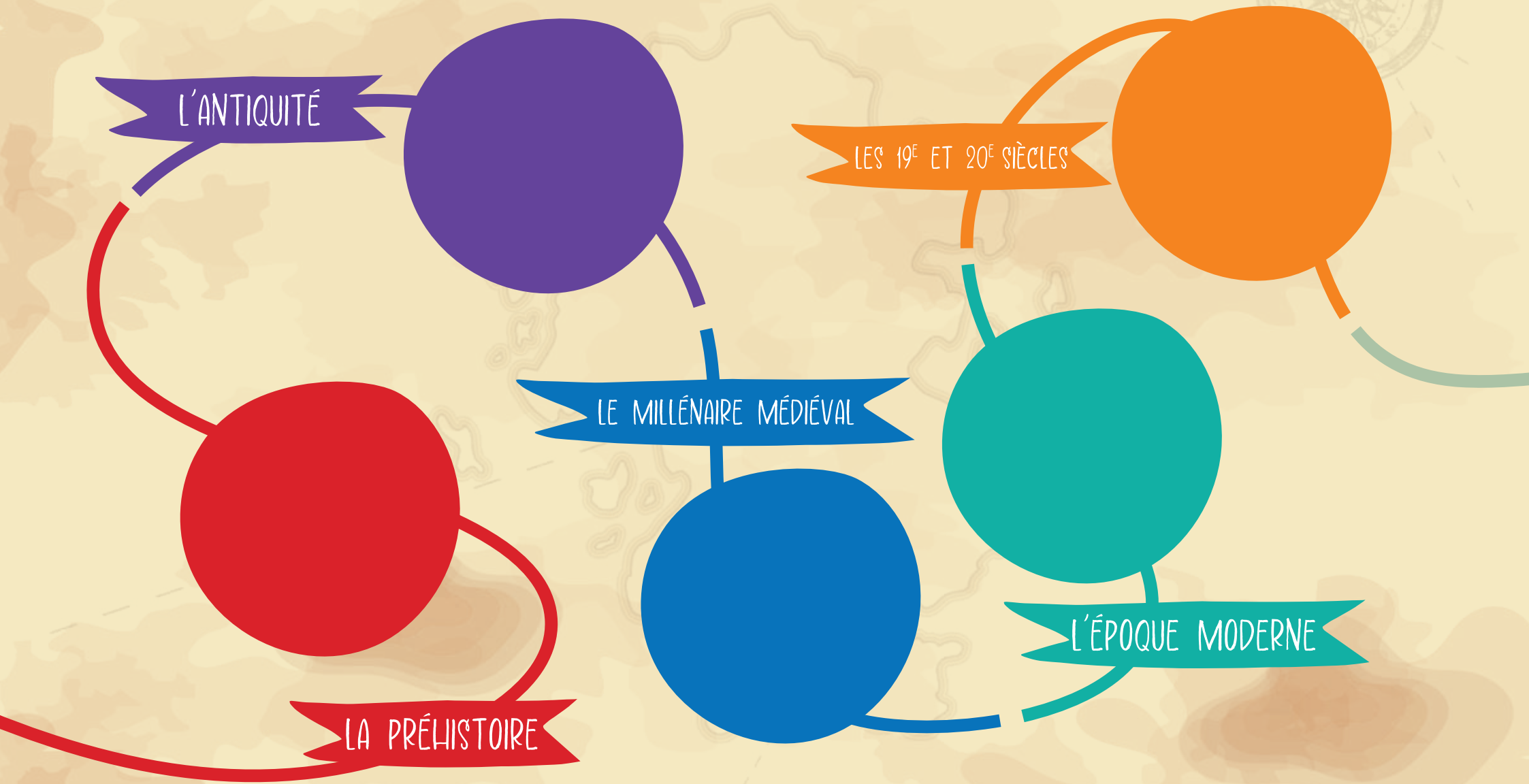
L'ANTIQUITÉ

LES 19^E ET 20^E SIÈCLES

LE MILLÉNAIRE MÉDIÉVAL

L'ÉPOQUE MODERNE

LA PRÉHISTOIRE



LA FRISE DU TEMPS

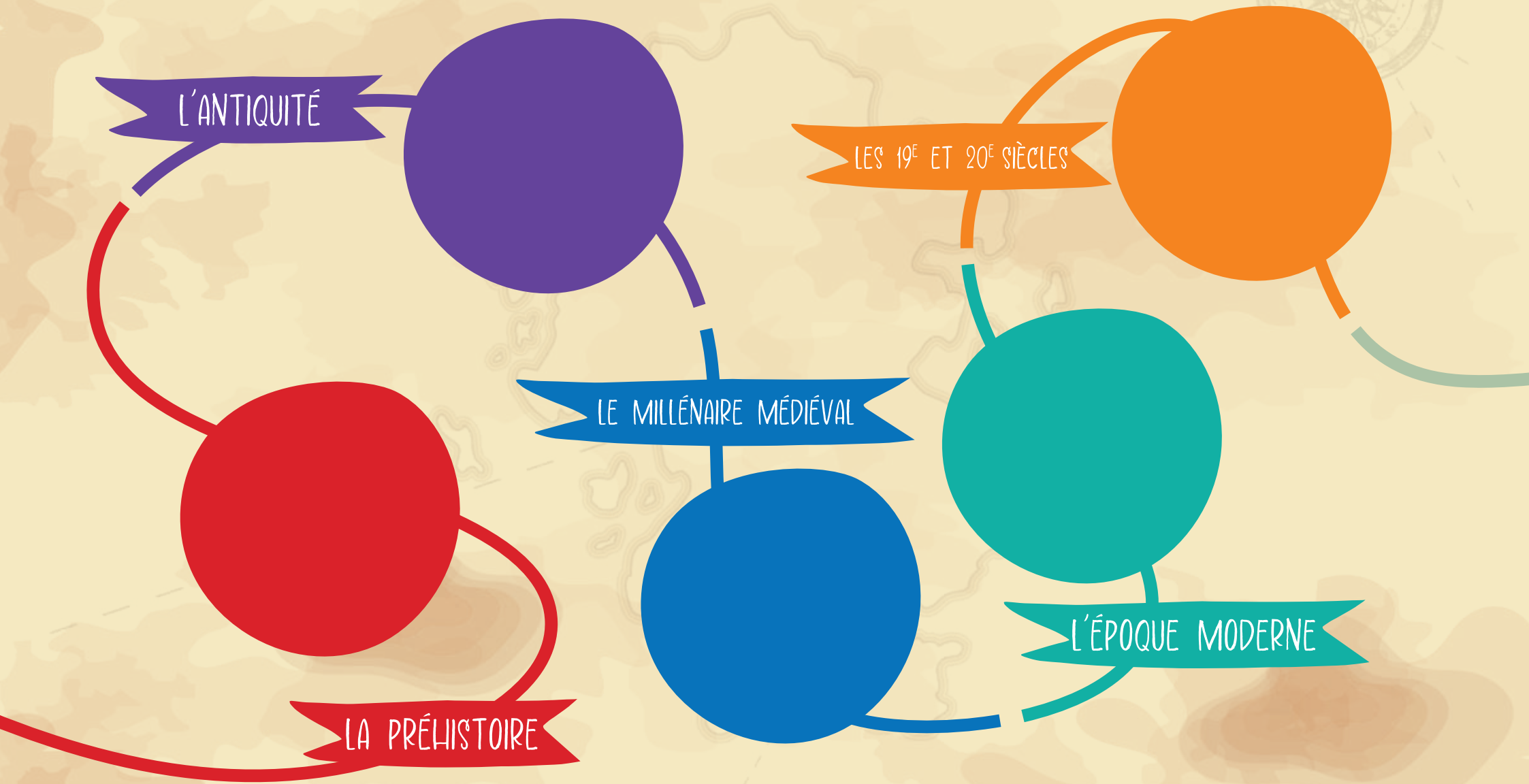
L'ANTIQUITÉ

LES 19^E ET 20^E SIÈCLES

LE MILLÉNAIRE MÉDIÉVAL

L'ÉPOQUE MODERNE

LA PRÉHISTOIRE



LA FRISE DU TEMPS

L'ANTIQUITÉ



LES 19^E ET 20^E SIÈCLES



LE MILLÉNAIRE MÉDIÉVAL



L'ÉPOQUE MODERNE



LA PRÉHISTOIRE



LA FRISE DU TEMPS

L'ANTIQUITÉ



LES 19^E ET 20^E SIÈCLES



LE MILLÉNAIRE MÉDIÉVAL



L'ÉPOQUE MODERNE



LA PRÉHISTOIRE



